

IGEN, O QUE É?

O Fórum IGen, criado em 2013, é um Fórum de organizações dos setores privado, público e cooperativo, reunido em torno de um compromisso comum - promover medidas para a Igualdade de Género nas políticas internas - em linha com a Estratégia Europeia 2020, as prioridades do Estado Português e os objetivos da Comissão para a Igualdade no Trabalho e no Emprego - CITE.

As organizações aderentes afirmam, reforçam e evidenciam, neste quadro, a sua cultura coletiva de responsabilidade social e justiça, incorporando nas suas estratégias de gestão os princípios de igualdade e não discriminação entre mulheres e homens no mundo laboral, num compromisso claro com a promoção da igualdade no trabalho e no emprego, com a proteção na parentalidade e com a conciliação da vida profissional, familiar e pessoal.

Para além de um direito fundamental, a igualdade de género é entendida por estas organizações como condição relevante para obter o melhor aproveitamento de todo o potencial existente nas pessoas. Independentemente de se tratar de homens ou de mulheres, estamos perante uma questão de justiça, de talento e de negócio.

AS DIMENSÕES DA IGUALDADE DE GÉNERO PRESENTES NAS ORGANIZAÇÕES

Os compromissos assumidos por cada organização visam a melhoria das políticas internas, pelo que as medidas definidas e a estabelecer destinam-se a dar resposta às necessidades identificadas, enquadradas nas 9 dimensões que incorporam os princípios da igualdade de género nas organizações:

- .01 Missão e valores da organização
- .02 Recrutamento e seleção de pessoal
- .03 Aprendizagem ao longo da vida
- .04 Remuneração e gestão da carreira
- .05 Diálogo social e participação de trabalhadores e trabalhadoras e/ou suas organizações representativas
- .06 Dever de respeito pela dignidade de mulheres e de homens no local de trabalho
- .07 Informação, comunicação e imagem
- .08 Conciliação entre:
 - Novas formas de organização do trabalho
 - Benefícios diretos a trabalhadores e trabalhadoras
 - Benefícios diretos a familiares dos trabalhadores e das trabalhadoras
- .09 Proteção da maternidade e paternidade e assistência à família

"IGUALDADE DE GÉNERO É UM BOM NEGÓCIO."

MICHELLE BACHELET
PRESIDENTE DA REPÚBLICA DO CHILE

"A IGUALDADE DE GÉNERO DIZ RESPEITO A HOMENS E MULHERES."

VIVIANE REDING
EX-VICE-PRESIDENTE DA COMISSÃO EUROPEIA, RESPONSÁVEL PELA JUSTIÇA, PELOS DIREITOS FUNDAMENTAIS E PELA CIDADANIA;
ATUALMENTE EURODEPUTADA

"A IGUALDADE DE GÉNERO É UMA FORMA DE ESTAR."

NÃO BASTA APREGOAR, NÃO BASTA CONSTRUIR UM QUADRO LEGISLATIVO. É PRECISO CONCRETIZAR A IGUALDADE DE GÉNERO NO NOSSO DIA A DIA, É PRECISO SENTIR QUE É IMPORTANTE."

MARCELO REBELO DE SOUSA
PRESIDENTE DA REPÚBLICA DE PORTUGAL

CITE

COMISSÃO PARA A IGUALDADE NO TRABALHO E NO EMPREGO

COMISSÃO PARA A IGUALDADE NO TRABALHO E NO EMPREGO

Rua Américo Durão 12 A, 1º e 2º pisos, Olaias, 1900-064 LISBOA | +351 215 954 000 | geral@cite.pt | www.cite.gov.pt

IGUALDADE DE RESPONSABILIDADES, IGUALDADE DE OPORTUNIDADES.

FÓRUM EMPRESAS PARA A IGUALDADE O NOSSO COMPROMISSO



ORGANIZAÇÕES PARTICIPANTES

● ORGANIZAÇÕES ADERENTES ATÉ JANEIRO DE 2016

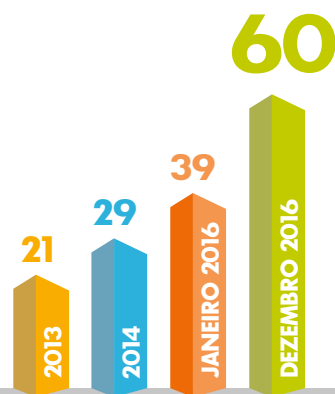
● ORGANIZAÇÕES ADERENTES EM DEZEMBRO DE 2016

ABREU ADVOGADOS ADECCO RECURSOS HUMANOS ADMINISTRAÇÃO DOS PORTOS DO DOURO, LEIXÕES E VIANA DO CASTELO ADMINISTRAÇÃO DOS PORTOS DE SINES E DO ALGARVE EGEAC ADMINISTRAÇÃO DOS PORTOS DE SETÚBAL E SESIMBRA ASCENDI EPAL AUCHAN PORTUGAL HIPERMERCADOS BAÍA DO TEJO ESSILOR PORTUGAL BANCO DE PORTUGAL BANCO SANTANDER TOTTA GELPEIXE CAIXA ECONÓMICA MONTEPIO GERAL GRUPO RENAULT: RENAULT CACIA CTT DEUTSCHE BANK PORTUGAL GRUPO RENAULT: RENAULT PORTUGAL EDP EMEL GRUPO RENAULT: RENAULT RETAIL GROUP GALP ENERGIA GEBALIS GRUPO RENAULT: INSTITUTO DE FORMAÇÃO AUTOMÓVEL GRAFE PUBLICIDADE GRUPO CH GRUPO RENAULT: SODICAM GRUPO PSA: AUTOMÓVEIS CITROËN GRUPO PSA: PEUGEOT PORTUGAL AUTOMÓVEIS GRUPO RENAULT: RCI BANQUE GRUPO PSA: PEUGEOT PORTUGAL AUTOMÓVEIS DISTRIBUIÇÃO HUF PORTUGUESA MEDIA CAPITAL IBM IMPRENSA NACIONAL - CASA DA MOEDA INSTITUTO SUPERIOR TÉCNICO INFRAESTRUTURAS DE PORTUGAL L'ORÉAL PORTUGAL MIRANDA & ASSOCIADOS MERCER PORTUGAL MICROSOFT PORTO DE LISBOA NESTLÉ PORTUGAL NOVO BANCO PRICewaterHOUSECOOPERS & ASSOCIADOS PORTO DOS AÇORES PSA - PEUGEOT CITROËN AUTOMÓVEIS PORTUGAL QUIDGEST PT PORTUGAL REN RANDSTAD RTP SÉRVULO & ASSOCIADOS SIMAS SIEMENS TRANSPORTES DE LISBOA SIMAR XEROX PORTUGAL VILA GALÉ

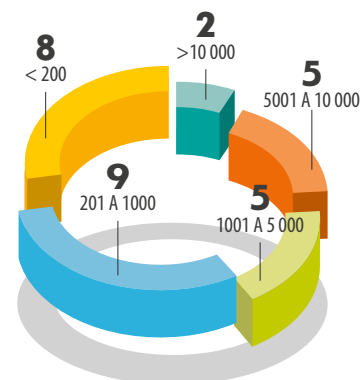
39 organizações ontem, 60 organizações hoje.

CARACTERIZAÇÃO DAS ORGANIZAÇÕES

A 31 de dezembro de 2015, integravam o Fórum Empresas para a Igualdade 29 organizações - de dimensão variável (grandes, médias e pequenas), dos setores público, privado e cooperativo, e de distintos setores de atividade, dando ao Fórum uma composição diversificada e representativa.



NÚMERO DE ORGANIZAÇÕES ADERENTES



41,4%

das organizações têm mais de 1000 colaboradores/as

DIMENSÃO dados relativos a 2015 (29 organizações)

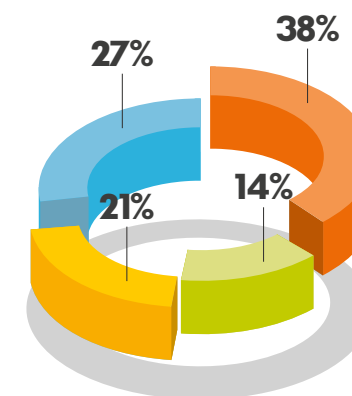


SETOR DE ATIVIDADE dados relativos a 2015 (29 organizações)

EFETIVO GLOBAL | RÁCIO H/M (%) dados reportados a 2015 (29 organizações)

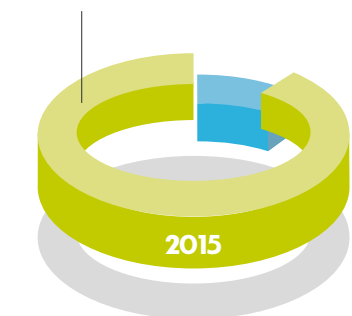
O desequilíbrio em termos de rácio H/M é comum ao já registado em 2013 e 2014, verificando-se que a maioria das organizações tem um número superior de homens.

12 organizações apresentam uma percentagem de mulheres inferior a 30%. E, à semelhança do registado no ano anterior, apenas 6 organizações têm um número de mulheres superior.

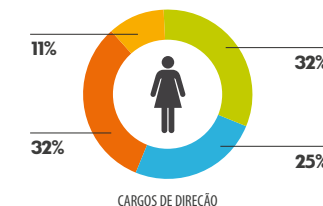
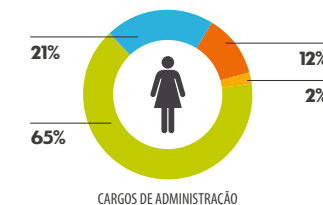


● <20% ● ≥30% A <50%
● ≥20% A <30% ● ≥50%

89% AÇÕES IMPLEMENTADAS NUM TOTAL DE 66 AÇÕES PROPOSTAS



CARGOS DE DIREÇÃO | RÁCIO H/M (%) dados relativos a 2015 (29 organizações)



Do total das 29 organizações, 11 não têm mulheres em cargos de administração (38%) e apenas 2 apresentam uma distribuição equilibrada de H/M nestes cargos.

Por seu lado, quando se analisa o universo de mulheres em cargos de direção, 16 empresas têm um rácio de mulheres inferior a 30% e apenas 3 organizações apresentam um número superior de mulheres em relação ao de homens.

CARACTERIZAÇÃO DAS AÇÕES dados relativos a 2015 (29 organizações)

