

# O NOSSO COMPROMISSO



## IGEN - FÓRUM EMPRESAS PARA A IGUALDADE RELATÓRIO 2016

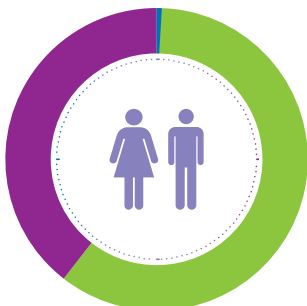
### O QUE É O IGEN-FÓRUM EMPRESAS PARA A IGUALDADE?

O IGEN-Fórum Empresas para a Igualdade, criado em 2013, é composto por 60 organizações\*, nacionais e multinacionais, que operam em Portugal e representam, no seu conjunto, cerca de 2% do PIB português. Os membros do IGEN-Fórum Empresas para a Igualdade aceitaram o desafio da competitividade, através da promoção de uma cultura coletiva de responsabilidade social incorporando, nas suas estratégias e nos seus modelos de gestão, os princípios da igualdade entre homens e mulheres no trabalho e no emprego, a conciliação entre a vida profissional, pessoal e familiar e a proteção na parentalidade.

\*O presente relatório apenas respeita à atividade de 39 organizações, uma vez que as restantes 21 aderiram a 6 de dezembro de 2016.



### NÚMERO DE COLABORADORES/AS DAS ORGANIZAÇÕES QUE COMPÕEM O IGEN - FÓRUM EMPRESAS PARA A IGUALDADE



34%

DAS ORGANIZAÇÕES  
que integram o IGEN-Fórum Empresas  
para a Igualdade, têm mais de 1.000  
trabalhadores e trabalhadoras.

- 0,2% PEQUENAS EMPRESAS
- 60,5% MÉDIAS EMPRESAS
- 39,4% GRANDES EMPRESAS

### PORQUÊ INTEGRAR O IGEN-FÓRUM EMPRESAS PARA A IGUALDADE?

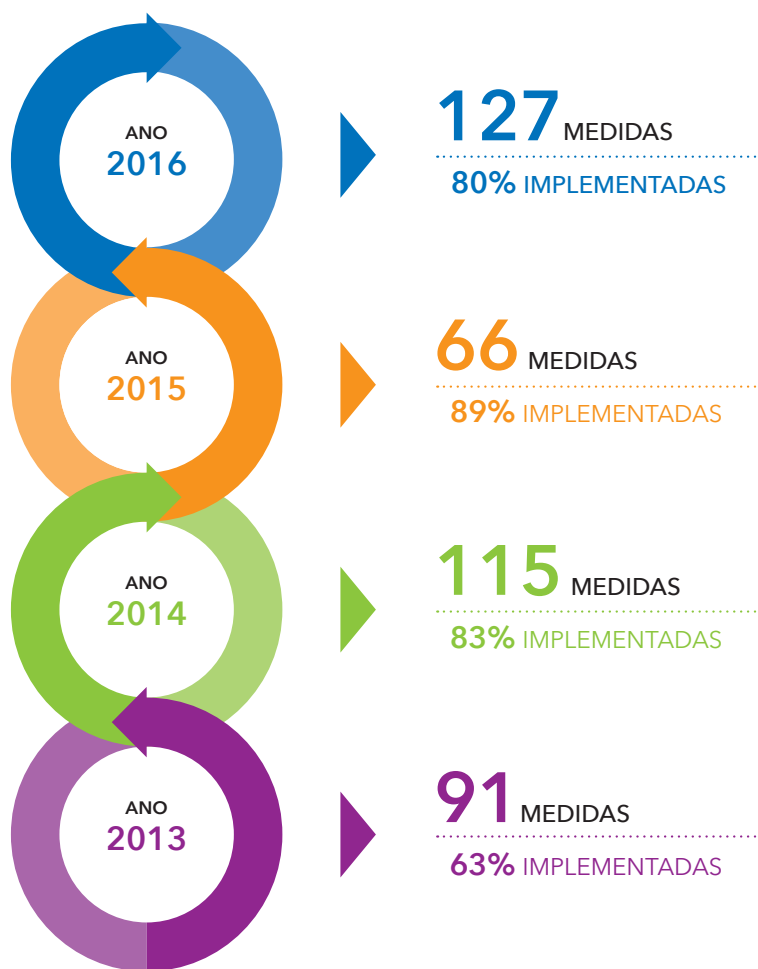
Participar no IGEN-Fórum Empresas para a Igualdade pressupõe a definição e o cumprimento de medidas assumidas por cada organização, que correspondem a políticas internas a implementar e/ou aperfeiçoar em matéria de igualdade de género.

As medidas propostas e a desenvolver destinam-se a dar resposta às necessidades internas identificadas e estão enquadradas em 9 dimensões de igualdade.

#### DIMENSÕES DE IGUALDADE

1. Missão e valores da organização
2. Recrutamento e seleção de pessoal
3. Aprendizagem ao longo da vida
4. Remuneração e gestão da carreira
5. Diálogo social e participação de trabalhadores e trabalhadoras e/ou das suas organizações representativas
6. Dever de respeito pela dignidade de mulheres e de homens no local de trabalho
7. Informação, comunicação e imagem
8. Conciliação entre a vida profissional, familiar e pessoal:
  - Novas formas de organização do trabalho
  - Benefícios diretos a trabalhadores e trabalhadoras
  - Benefícios diretos a familiares dos trabalhadores e das trabalhadoras
9. Proteção à parentalidade e assistência à família

#### MEDIDAS IMPLEMENTADAS



### SOBRE ESTE RELATÓRIO

As organizações membros do IGEN-Fórum Empresas para a Igualdade afirmam, reforçam e evidenciam, no relatório de 2016, a sua cultura coletiva de responsabilidade social e justiça, incorporando nas suas estratégias de gestão os princípios de igualdade e não discriminação entre mulheres e homens no mundo laboral, num compromisso claro com a promoção da igualdade no trabalho e no emprego, com a proteção na parentalidade e com a conciliação da vida profissional, familiar e pessoal.